

## 2.3 GESTIÓN DE ACCESO, AUTOMATIZACIÓN DE UNA PUERTA

### Pliego de condiciones:

Un particular desea que el acceso a su domicilio esté controlado por una puerta automática equipada con un motor de doble sentido de rotación (apertura o cierre).

*Apertura:* Aunque la puerta esté cerrada o en posición intermedia, la señal del mando a distancia provoca la apertura completa de la puerta. Durante la apertura, cada acción sucesiva sobre el mando a distancia detiene o reinicia el motor.

Una vez que la puerta está completamente abierta, permanece así durante cuatro segundos antes de iniciar el cierre.

*Cierre:* Durante el cierre, un sensor provoca una apertura completa si se detecta un paso o si se acciona el mando a distancia. Mientras este detector esté activado (por ejemplo, a causa de un vehículo parado en la puerta), la puerta permanecerá totalmente abierta.

### Descripción de las entradas/salidas:

ENTRADAS:	SALIDAS:
I1 Mando a distancia	Q1 Apertura de la puerta
I2 Puerta en posición cerrada	Q2 Cierre de la puerta
I3 Puerta en posición abierta	
I4 Detector de paso	

### Modelo necesario:

Ninguna condición especial:

**SR2 B121 BD** (24 V CC) o **SR2 B121 JD** (12 V CC), por ejemplo.

### Descripción del programa:

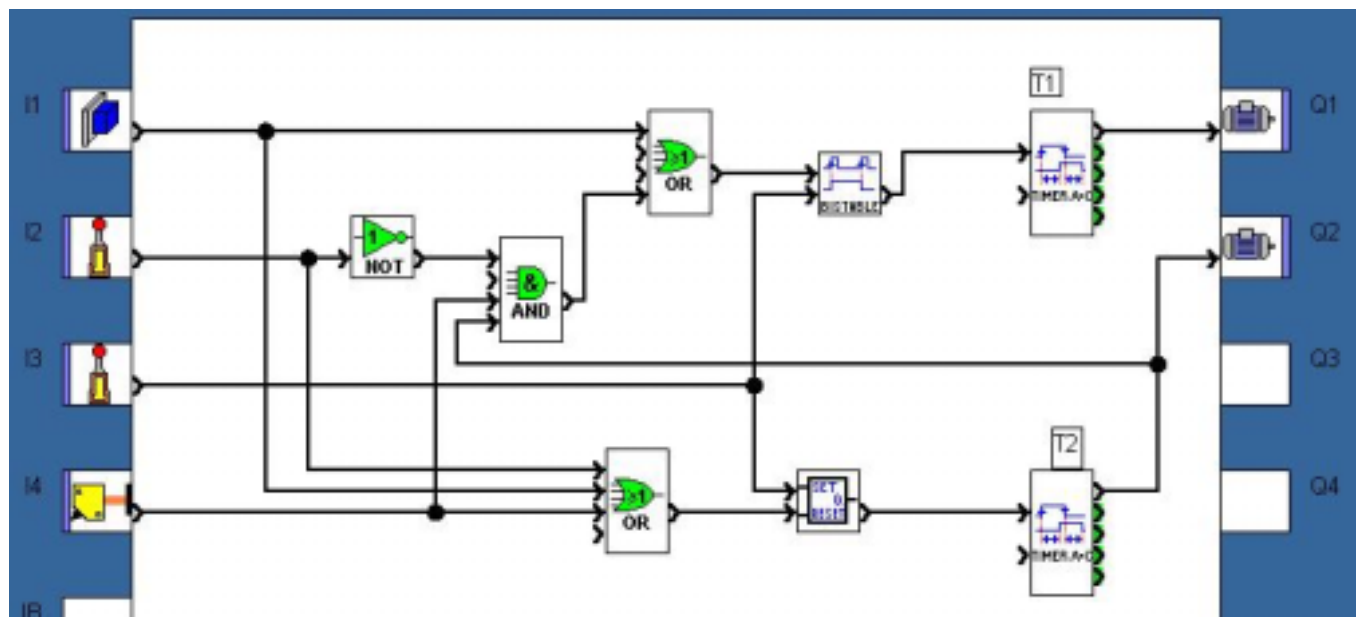
El Temporizador T1 (Timer A-C) permite conmutar el motor en el sentido de apertura 0,5 segundos después de detener el cierre. De este modo, se evitan los cortocircuitos y las perturbaciones mecánicas. El Temporizador T2 (Timer A-C) realiza dos funciones a la vez. El retardo de la conexión de cuatro segundos mantiene la puerta en posición abierta antes de iniciar el cierre. El retardo del disparador de 0,2 segundos permite comprobar las condiciones de activación de la salida del bloque lógico "AND".

### Ventajas de la aplicación:

La garantía de poder detener la apertura o el cierre del portal mediante la señal del mando a distancia es una ventaja esencial para este tipo de aplicación.

La ramificación en paralelo de los terminales del motor permite añadir un indicador luminoso que advierte de cualquier movimiento de la puerta.

## Esquema lógico:



Haga clic en el vínculo que aparece a continuación para acceder a la aplicación:

[Gestión de acceso, automatización de una puerta](#)