

2.2 ILUMINACIÓN INTERIOR/EXTERIOR DE UNA HABITACIÓN

Especificaciones técnicas:

Un particular desea contar con una instalación capaz de gestionar por sí misma la iluminación del hueco de las escaleras y una entrada exterior de acceso a la habitación.

Iluminación exterior: El circuito se activa cada año desde el 1 de junio hasta el 1 de octubre, y durante la noche mediante un conmutador crepuscular. Un sensor detecta cualquier paso y activa la iluminación exterior durante dos minutos.

Iluminación interior: Hay dos botones pulsadores en el hueco de la escalera; uno en el recibidor y otro en lo alto de la escalera. Tienen la misma función.

÷? La iluminación temporizada (30 segundos) se produce al pulsar brevemente uno de los botones. El reloj contador se puede bloquear mediante otra pulsación de uno de los botones.

÷ La iluminación permanente se activa si un botón se mantiene pulsado durante al menos dos segundos. Se detiene mediante una presión breve.

Tabla de entradas/salidas:

ENTRADAS:	SALIDAS:
I1 Detector de paso	Q1 Iluminación exterior
I2 Conmutador crepuscular	Q4 Iluminación interior
I3 Botón pulsador	
I4 Botón pulsador	

Modelo necesario:

Zelio Logic con reloj:

SR2 B121 BD (24 VCC), por ejemplo.

Descripción del programa:

La programación se puede llevar a cabo en dos niveles.

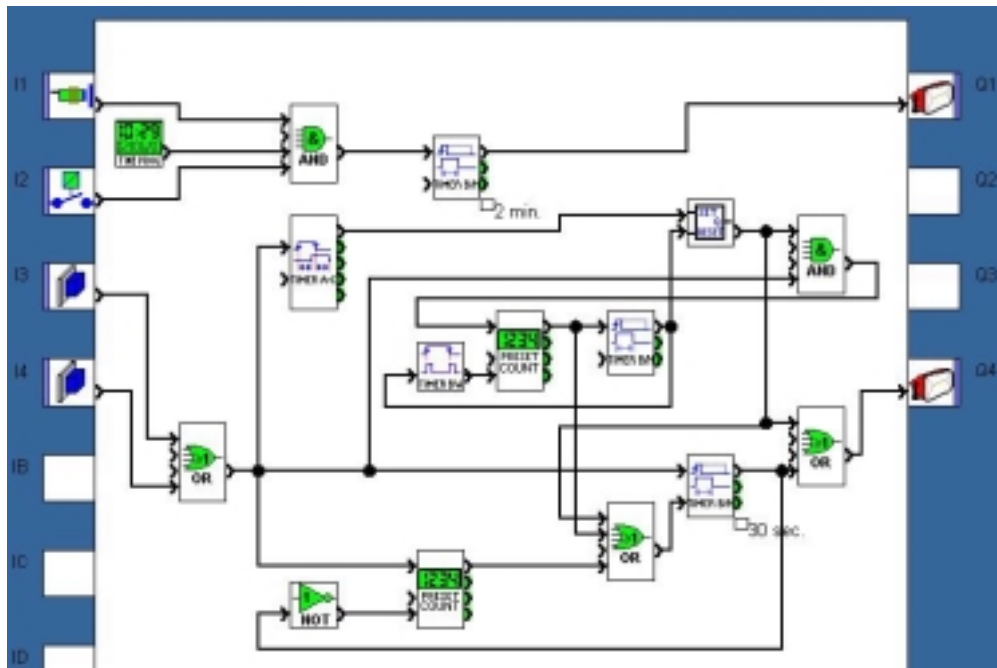
Nivel 1: Programa que cumple las especificaciones técnicas.

Nivel 2: Utilización de funciones SFC/Grafcet

Ventajas de la aplicación:

Se puede emplear la aplicación con funciones secuenciales.

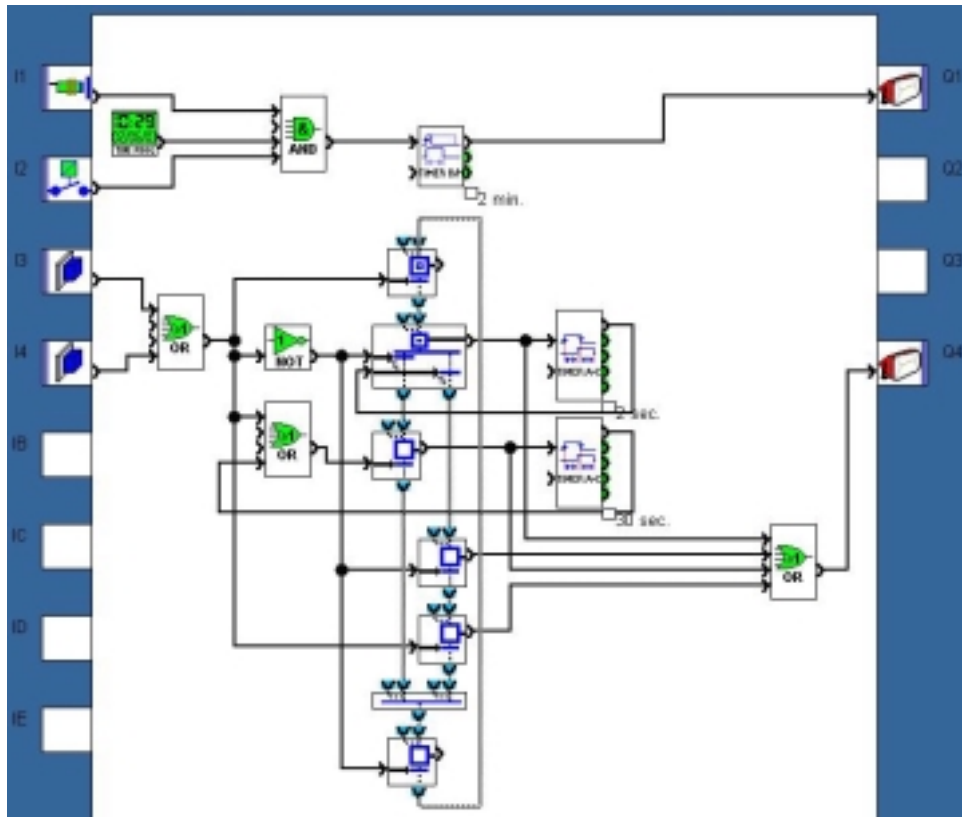
Esquema lógico del Nivel 1:



Haga clic en el vínculo que aparece a continuación para acceder a la aplicación:

[Iluminación exterior/interior de una habitación del Nivel 1](#)

Esquema lógico del Nivel 2 (SFC/Grafcet):



Haga clic en el vínculo que aparece a continuación para acceder a la aplicación:

Iluminación exterior/interior de una habitación del Nivel 2 (SFC-Grafcet)