

## 2.3 GESTIONE DELL'ACCESSO E AUTOMAZIONE DI UN PORTONE

### Specifiche

un privato desidera che l'accesso alla sua abitazione sia controllato da un portone automatico dotato di motore a doppio senso di rotazione (apertura e chiusura).

*Apertura:* che il portone sia chiuso o che si trovi in posizione intermedia, il segnale del telecomando ne provoca comunque l'apertura completa. Durante l'apertura, qualsiasi nuova azione sul telecomando blocca o riavvia il motore.

Quando il portone è completamente aperto, una temporizzazione di 4 secondi ne ritarda la chiusura.

*Chiusura:* durante la chiusura, un sensore provoca l'apertura completa nel caso rilevi un passaggio o se viene azionato il telecomando. Finché questo sensore è attivato (ad esempio, se il veicolo è fermo nel passaggio), il portone resta completamente aperto.

### Descrizione degli ingressi/uscite

INGRESSI	USCITE
I1 telecomando	Q1 apertura del portone
I2 portone in posizione chiusa	Q2 chiusura del portone
I3 portone in posizione aperta	
I4 rilevatore di passaggio	

### Modello richiesto

nessuna condizione particolare.

Ad esempio, **SR2 B121 BD** (24 V CC) o **SR2 B121 JD** (12 V CC).

### Descrizione del programma

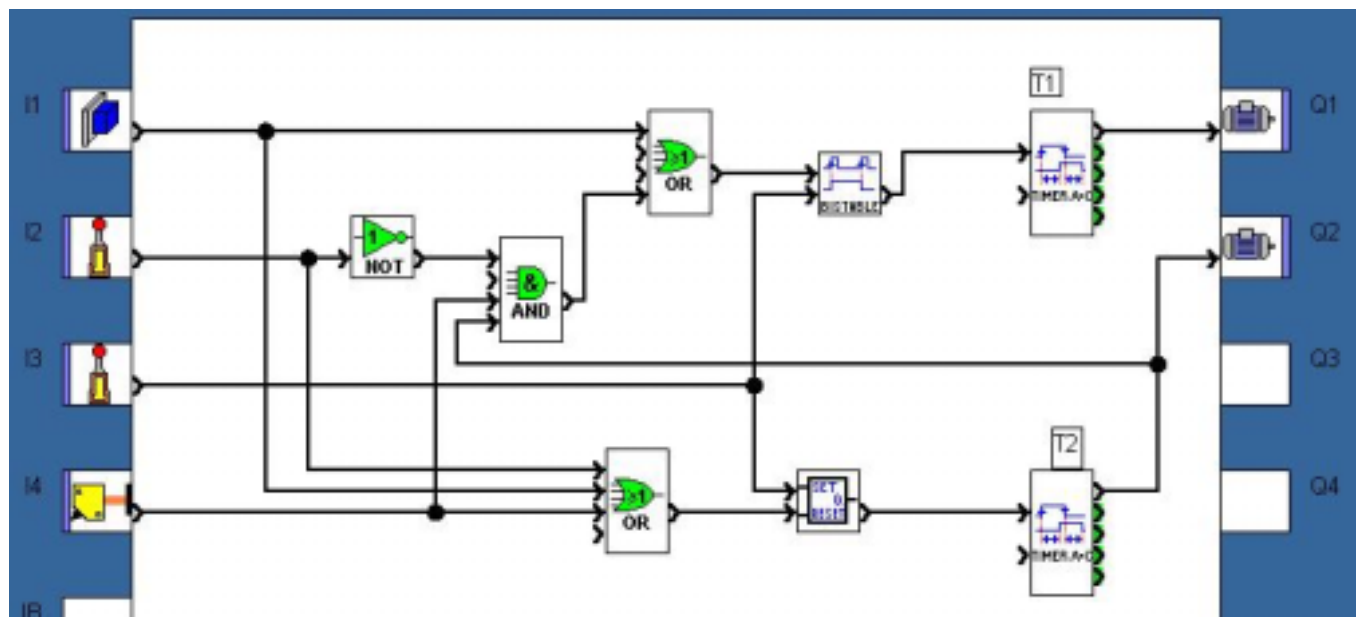
Il temporizzatore T1 (Timer A-C) permette di commutare il motore nel senso dell'apertura 0,5 secondi dopo l'inibizione della chiusura. In tal modo si evitano cortocircuiti e i colpi meccanici. Il temporizzatore T2 (Timer A-C) esegue due funzioni contemporaneamente. Il ritardo all'eccitazione di 4 secondi mantiene il portone in posizione aperta prima di iniziare la chiusura. Il ritardo alla diseccitazione di 0,2 secondi permette di verificare le condizioni di attivazione dell'uscita del blocco logico "AND".

### Elementi caratterizzanti dell'applicazione

La sicurezza data dalla possibilità di arrestare l'apertura o la chiusura del portone tramite il segnale del telecomando è una caratteristica essenziale per questa applicazione.

Il collegamento in parallelo ai morsetti del motore permette di aggiungere una spia luminosa che segnala i movimenti del portone.

## Schema logico



Fare clic sul collegamento seguente per accedere all'applicazione:

[Gestione dell'accesso e automazione di un portone](#)