

2.2 ILLUMINAZIONE INTERNA/ESTERNA DI UN'ABITAZIONE

Specifiche

un privato desidera dotarsi di un'installazione in grado di gestire da sola l'illuminazione di un vano scala e di un ingresso esterno per l'accesso all'abitazione.

Illuminazione esterna: il circuito è attivato ogni anno dal primo giugno al primo ottobre e la notte grazie a un interruttore crepuscolare. Un sensore rileva eventuali passaggi e attiva l'illuminazione esterna per due minuti.

Illuminazione interna: nel vano scala sono presenti due pulsanti, uno nell'atrio di ingresso e l'alto in alto, alla fine delle scale. La loro funzione è identica.

÷ L'illuminazione temporizzata (30 secondi) è provocata da una breve pressione su uno dei due pulsanti. Gli interruttori possono essere inibiti premendo nuovamente su uno di essi.

÷ L'illuminazione permanente è attivata se si tiene premuto uno dei due pulsanti per almeno 2 secondi. Viene spenta con una pressione breve.

Tabella degli ingressi e delle uscite

INGRESSI	USCITE
I1 rilevatore di passaggio	Q1 illuminazione esterna
I2 interruttore crepuscolare	Q4 illuminazione interna
I3 pulsante	
I4 pulsante	

Modello richiesto

Zelio Logic dotato di orologio.

Ad esempio, **SR2 B121 BD** (24 VCC).

Descrizione del programma

La programmazione può avvenire su due livelli.

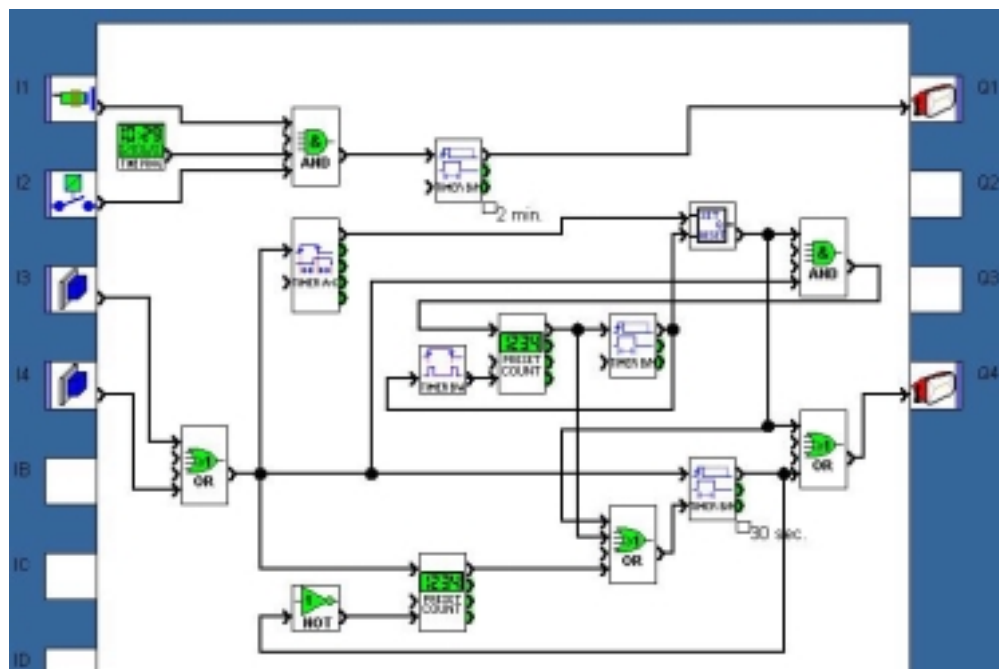
Livello 1: programma che realizza le specifiche richieste.

Livello 2: uso delle funzioni SFC/Grafcet.

Elementi caratterizzanti dell'applicazione

È possibile elaborare l'applicazione con funzioni sequenziali.

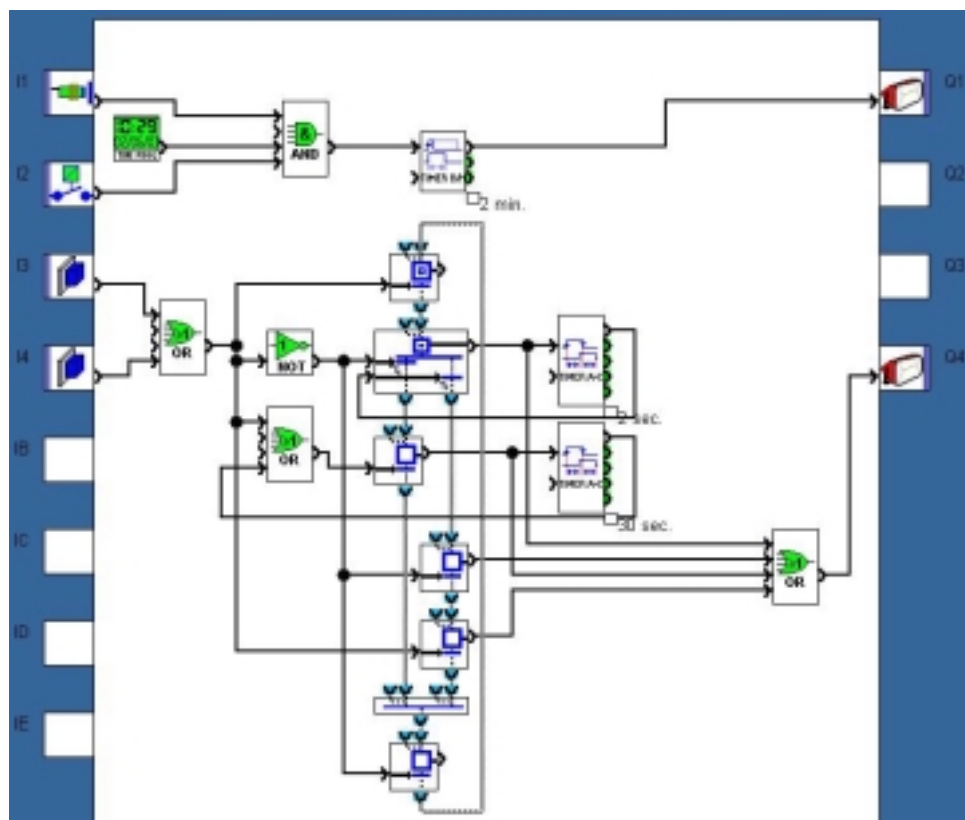
Schema logico Livello 1



Fare clic sul collegamento seguente per accedere all'applicazione:

[Illuminazione esterna/interna di un'abitazione - Livello 1](#)

Schema logico Livello 2 (SFC/Grafcet)



Fare clic sul collegamento seguente per accedere all'applicazione:

[Illuminazione esterna/interna di un'abitazione - Livello 2 \(SFC - Grafcet\)](#)