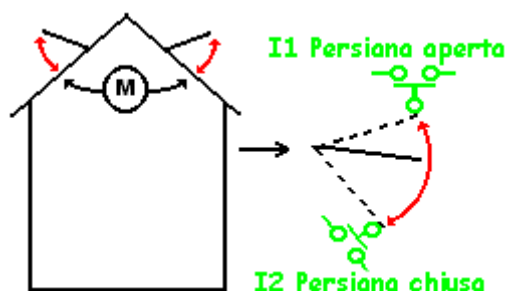


2.1 GESTIONE DELL'APERTURA AUTOMATICA DELLE PERSIANE DI UNA SERRA

Specifiche

Il proprietario di una serra desidera dotarsi di un'attrezzatura in grado di gestire l'apertura e la chiusura delle persiane di aerazione poste sul tetto della sua serra.

La serra presenta 2 persiane che assicurano il ricambio d'aria. L'apertura di tali persiane è comandata da un motore e 2 sensori indicano se le persiane sono aperte o chiuse:

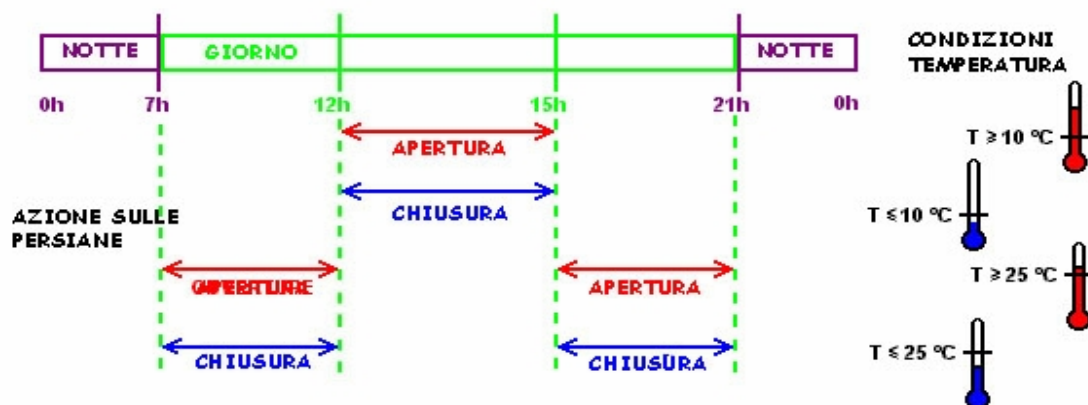


Durante il giorno, le persiane si aprono dalle ore 12 alle 15 per consentire l'aerazione nel momento in cui, teoricamente, la temperatura è più alta. Tuttavia, se la temperatura è inferiore a 10°C, le persiane non si aprono o si chiudono nel caso in cui siano già aperte.

Inoltre, le persiane si aprono di giorno se la temperatura raggiunge 25°C. Se la temperatura scende al di sotto di 25 °C, le persiane devono chiudersi.

Infine, di notte, le persiane restano chiuse indipendentemente dalla temperatura.

Schema riepilogativo:



Descrizione degli ingressi/uscite

INGRESSI	USCITE
I1 sensori persiane aperte	Q1 apertura delle persiane
I2 sensore persiane chiuse	Q2 chiusura persiane
IB temperatura (ingresso analogico)	

La temperatura proviene da un sensore che fornisce un'uscita con tensione da 0 a 10 V.

Modello richiesto

Zelio Logic dotato di orologio e di ingressi analogici.
Ad esempio, **SR2 B121 BD** (24 V CC) o **SR2 B121 JD** (12 V CC).

Descrizione del programma

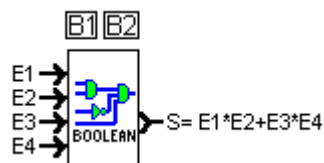
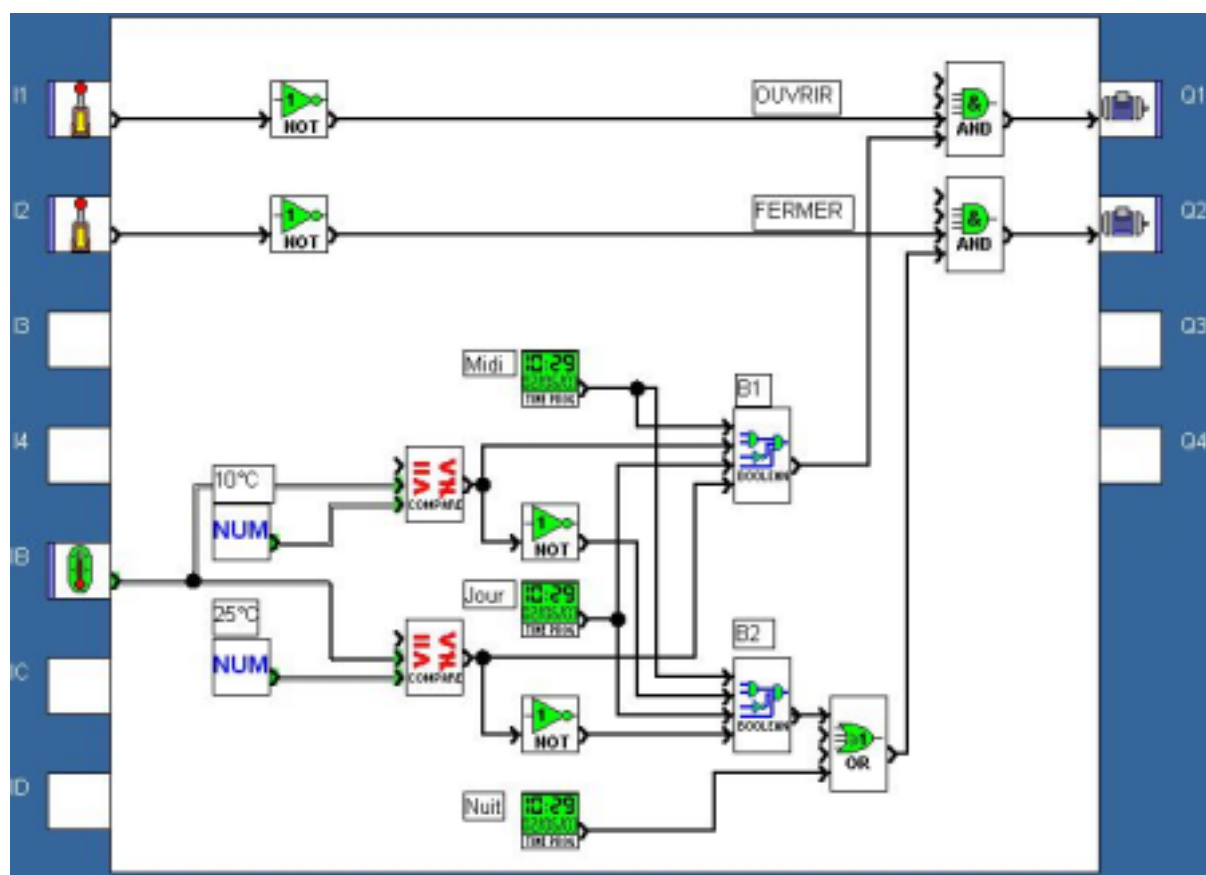
Si utilizzeranno tre fasce orarie:

- **Fascia oraria 1:** Notte, dalle ore 21 alle 7
- **Fascia oraria 2:** giorno, dalle ore 7 alle 12 e dalle ore 15 alle 21
- **Fascia oraria 3:** mezzogiorno, dalle ore 12 alle 15

Elementi caratterizzanti dell'applicazione

Viene utilizzata la funzione booleana programmabile, che permette di semplificare lo schema.

Schema logico



Fare clic sul collegamento seguente per accedere all'applicazione:

[Gestione dell'apertura automatica delle persiane di una serra \(FBD\)](#)