

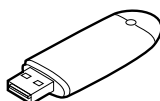
Bluetooth®

Adaptateur USB
USB Adapter

Guide d'exploitation User manual

VW3 A8115

09/2009



Adaptateur USB bluetooth

Page 3

FRANÇAIS

USB Bluetooth adapter

Page 15

ENGLISH

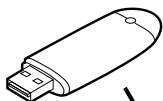
Sommaire

Contenu du VW3A8115	4
Configuration matérielle	5
Configuration logicielle	8
Remarques	12

Contenu du VW3A8115



CD d'installation du
Bluetooth manager
contenant la **documentation**
de l'adaptateur



Adaptateur Bluetooth USB -
classe 2

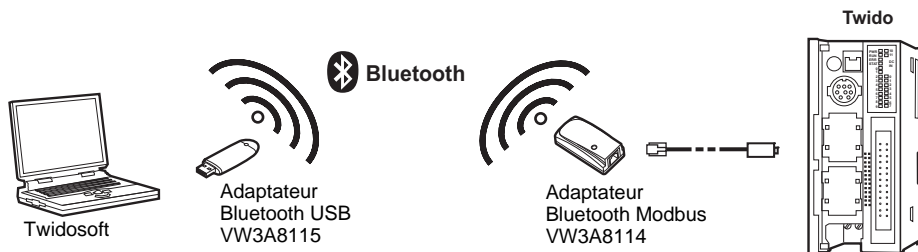
Documentation de l'adaptateur
Bluetooth



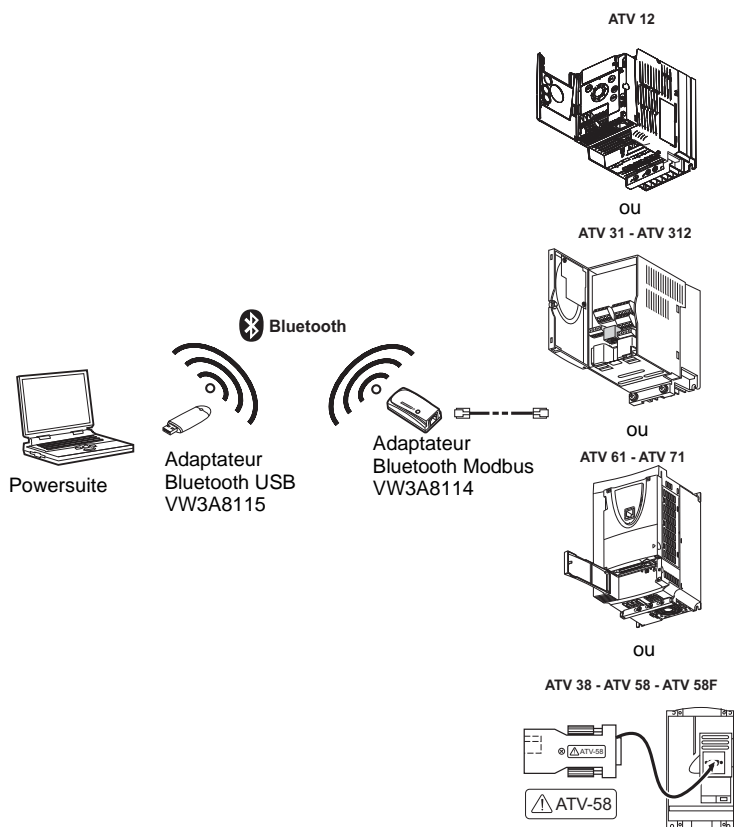
Configuration matérielle

Exemples de communication Bluetooth

- Connexion avec un Twido

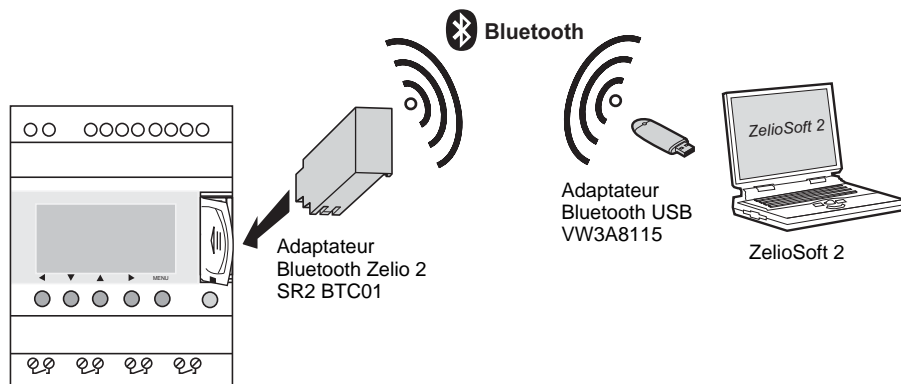


- Connexion avec un ALTIVAR



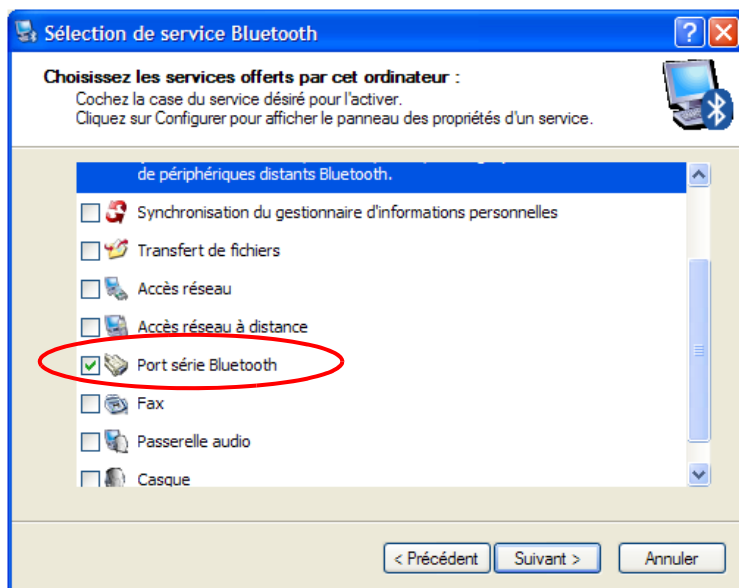
Exemples de communication Bluetooth

- Connexion avec un module logique Zelio Logic



Installation de l'adaptateur Bluetooth USB - Classe 2 (~10 m)

Suivre les instructions d'installation en prenant soin d'installer au moins le service **Port série Bluetooth**



Nota : Ne pas tenter d'installer l'adaptateur Bluetooth USB sur un PC déjà équipé de Bluetooth.

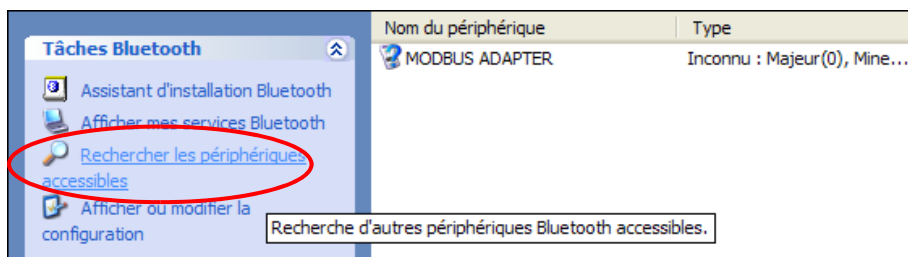
Configuration de la connexion Bluetooth

Une fois l'installation terminée, double-cliquer sur l'icône Bluetooth pour explorer les favoris Bluetooth



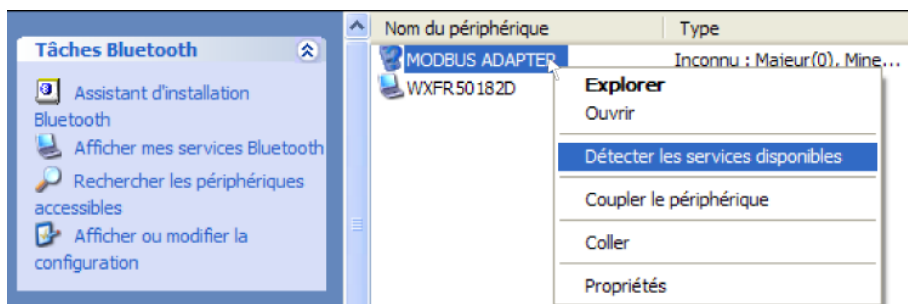
Brancher l'*Adaptateur Bluetooth Modbus VW3A8114* sur l'appareil Modbus (Twido, Altivar,...) ou l'*Adaptateur Bluetooth Zelio 2 SR2 BTC01* sur le module logique Zelio Logic et **Rechercher les périphériques accessibles**.

Exemple avec Modbus :



Clic-droit sur **Modbus Adapter** ou sur **Zelio2** et sélectionner **Détecter les services disponibles**

Exemple avec Modbus :



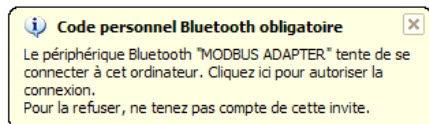
Configuration logicielle

Cliquer dans la bulle pour rentrer le code PIN

Exemple avec Modbus :

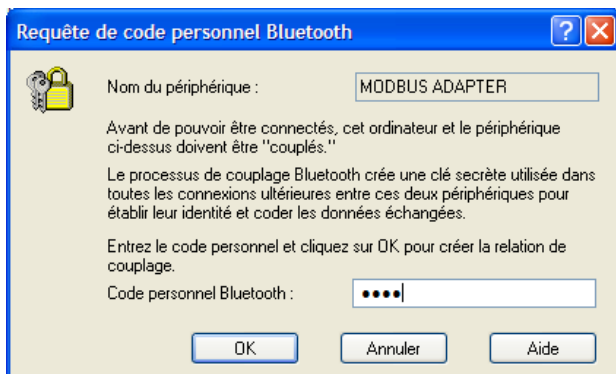


Détection des services disponibles sur MODB...



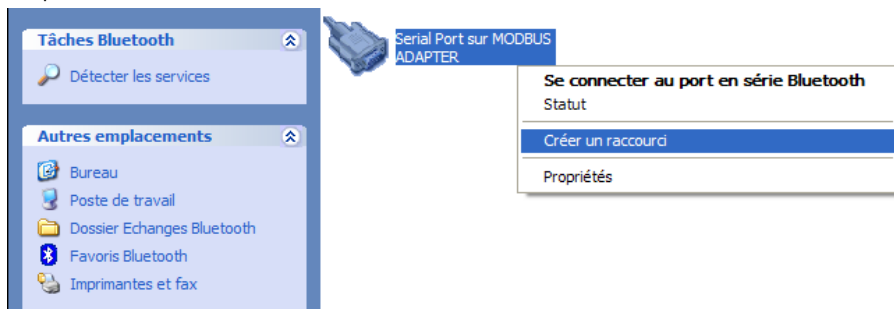
Rentrer le code PIN de l'*Adaptateur Bluetooth Modbus* (**6699**, voir instruction de service du VW3A8114) ou de l'*Adaptateur Bluetooth Zelio 2* (**6688**).

Exemple avec Modbus :



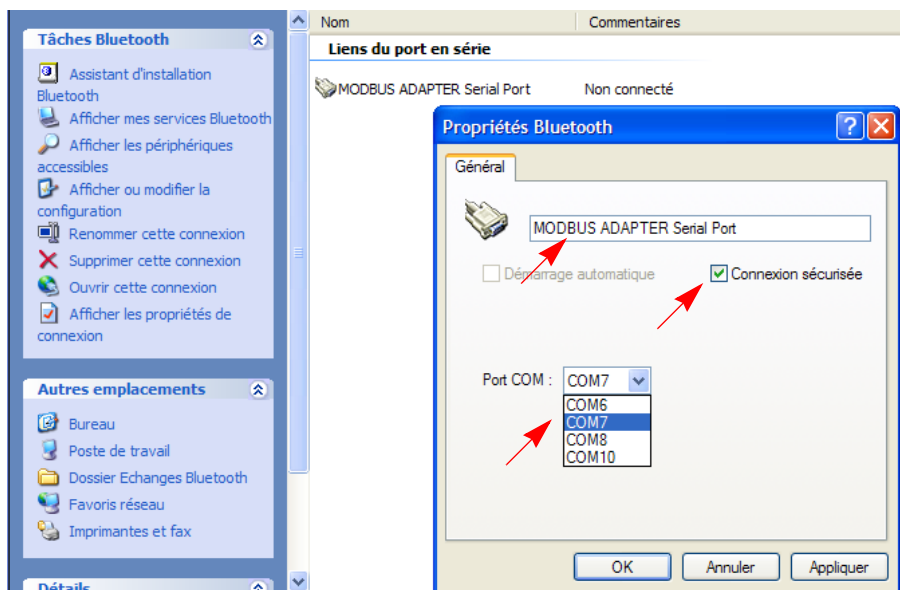
Clic-droit pour créer un raccourci

Exemple avec Modbus :



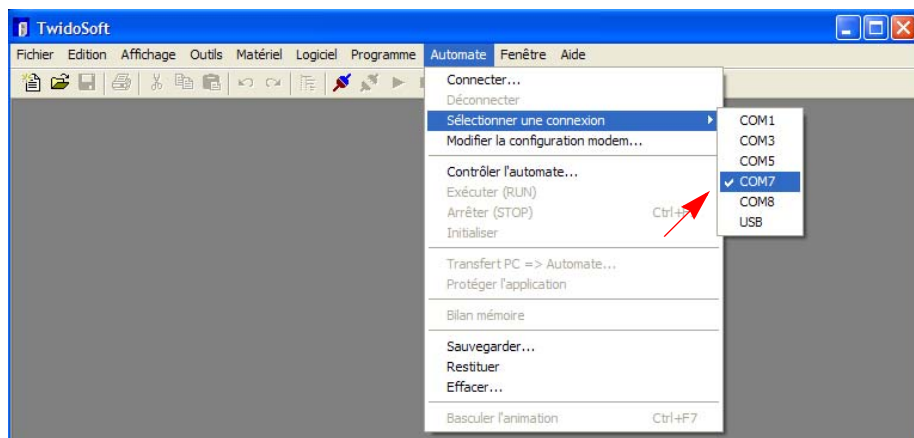
Pour une meilleure ergonomie, il est possible de renommer le raccourci et de sélectionner le numéro du **Port COM** qui devra être utilisé depuis l'application **Modbus** ou depuis l'application **ZelioSoft 2**.

Exemple avec Modbus :

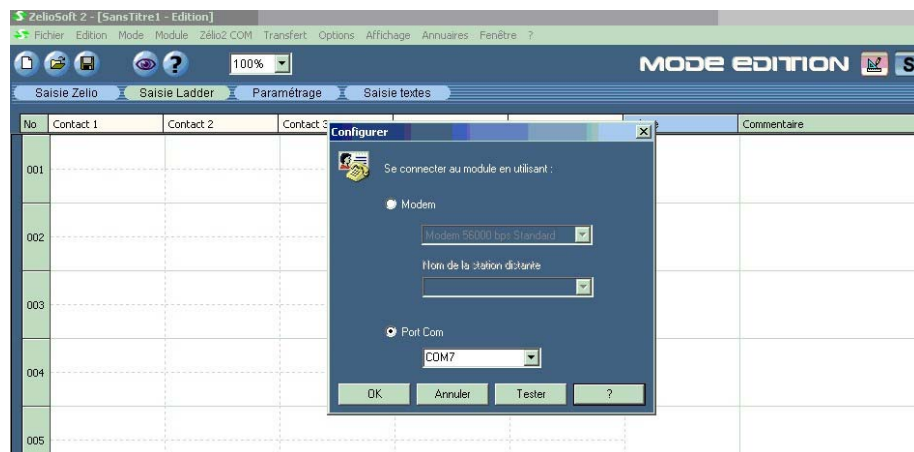


Configuration logicielle

Utilisation de l'application **Modbus** sur le **Port COM** virtuel Bluetooth ainsi créé




Utilisation de l'application **ZelioSoft 2** sur le **Port COM** virtuel Bluetooth ainsi cr  

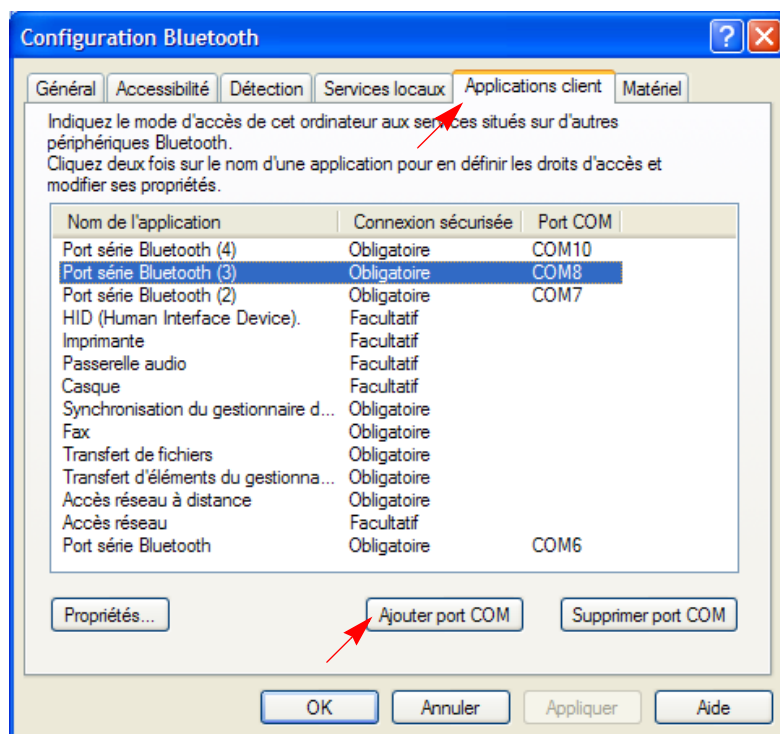


Remarques

Si le numéro du port COM virtuel n'est pas accessible par l'application cliente, il faut créer d'autres ports Série Bluetooth jusqu'à atteindre le numéro souhaité :

Clic droit sur  dans la barre des tâches puis :

Configuration avancées → Application client → Ajouter port COM

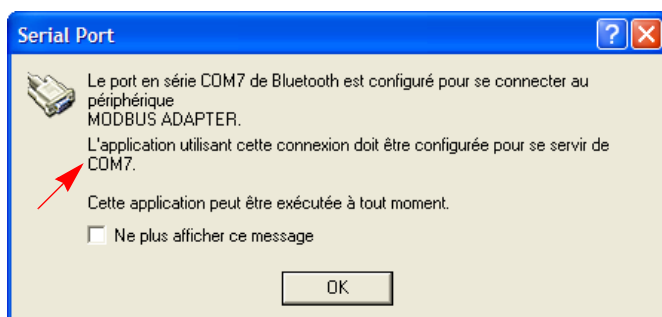
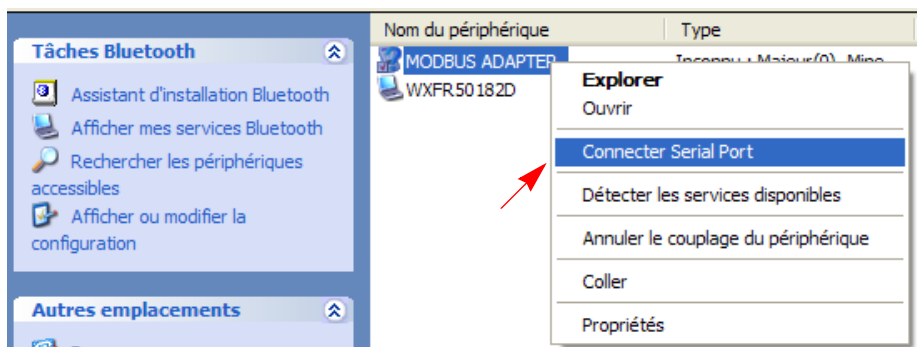


Une fois un raccourci créé, la liaison Bluetooth peut être automatiquement activée lorsque l'application sollicite le port COM du raccourci.

Remarques

Il est également possible d'ouvrir manuellement la connexion Bluetooth et de lancer ensuite l'application **Modbus** ou l'application **ZelioSoft 2** sur le port virtuel Bluetooth activé.

Exemple avec Modbus :



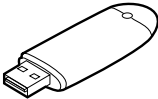
Contents

VW3A8115 content	16
Hardware configuration	17
Software configuration	20
Remarks	24



Bluetooth manager
configuration adapter
documentation

Bluetooth adapter
documentation

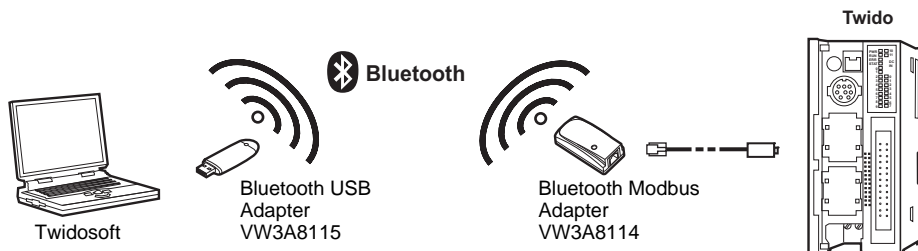


Bluetooth USB Adapter - class 2

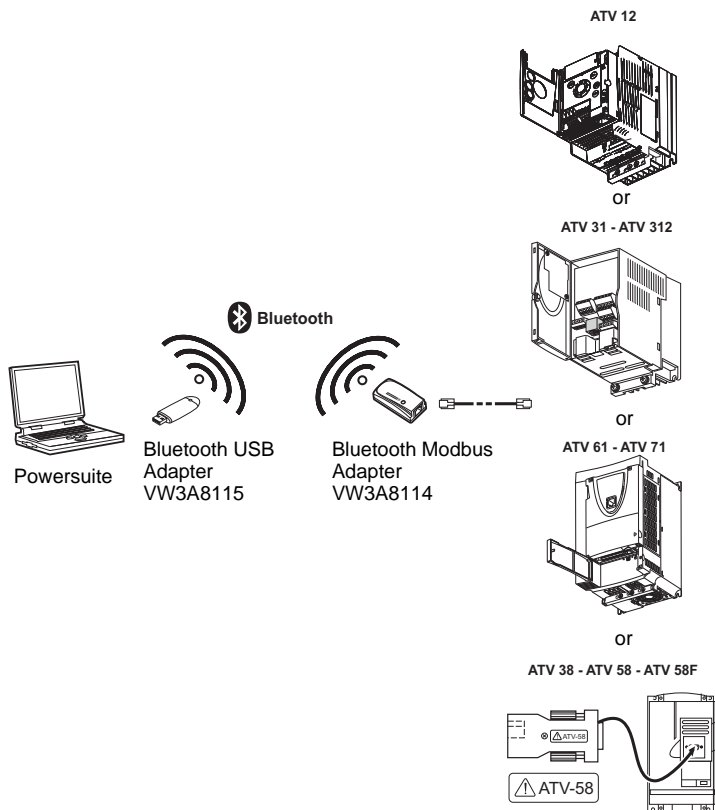
Hardware configuration

Bluetooth communication examples

- connection with a Twido

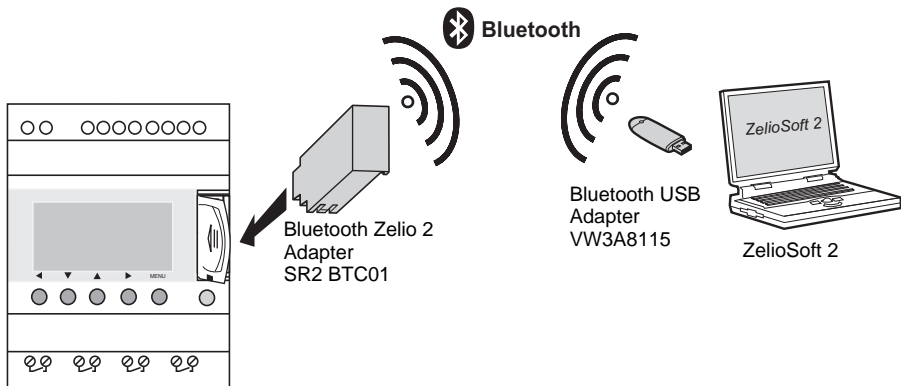


- connection with a ALTIVAR



Bluetooth communication examples

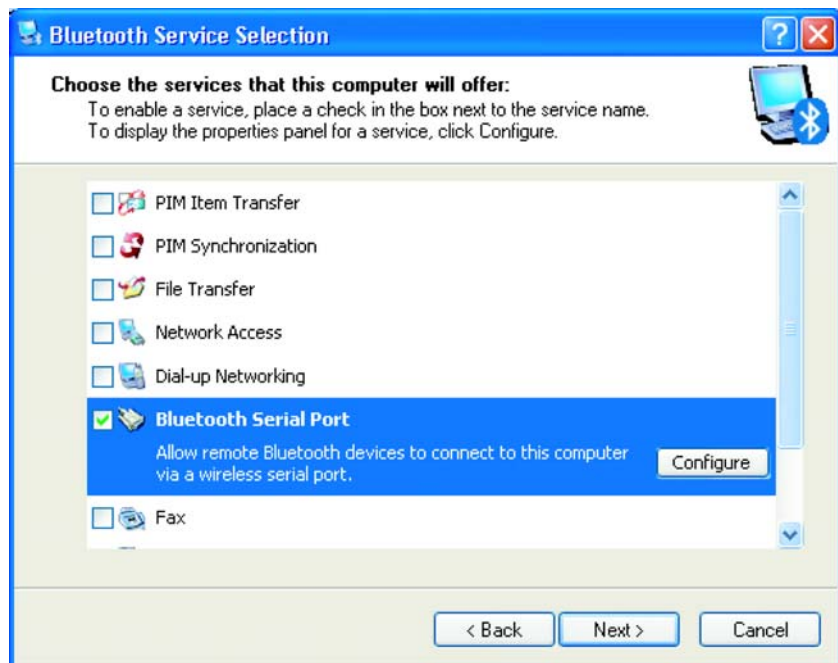
- connection with a Zelio Logic Smart relay



Software configuration

USB Bluetooth Adapter configuration - Classe 2 (~ 10 m / 33 ft)

Follow the installation instructions, ensure to install the **Bluetooth Serial Port** service as a minimum

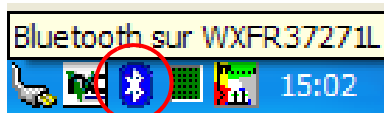


Note : Do not attempt to install the USB Bluetooth Adapter on a PC already equipped with Bluetooth.

Software configuration

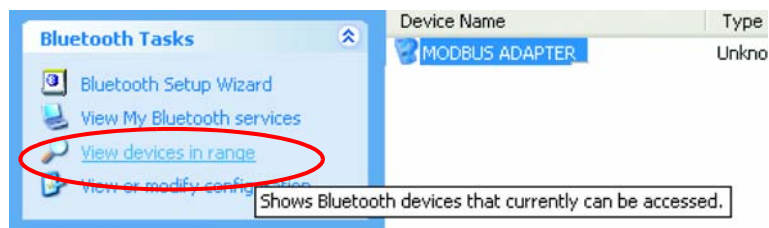
Bluetooth connection configuration

Once the configuration is complete, double-click the Bluetooth icon in order to explore the Bluetooth favorites.



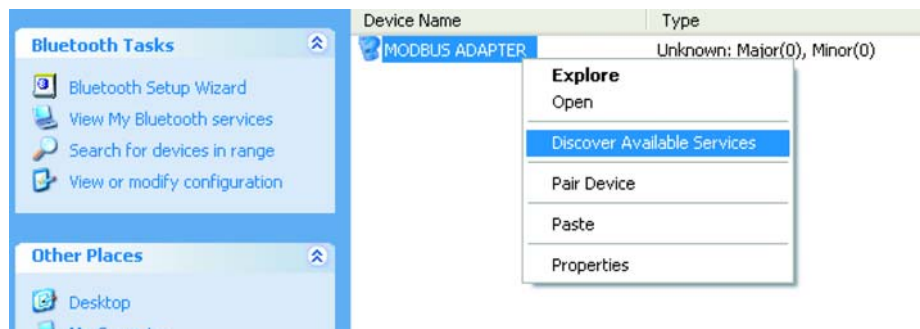
Connect the **Bluetooth Modbus Adapter VW3A8114** to a Modbus device (Altivar, Twido,...) or the **Bluetooth Zelio 2 Adapter SR2 BTC01** to a Zelio Logic Smart relay and select **View devices in range**.

Example with Modbus:



Right click on **Modbus Adapter** or on **Zelio2** then select **Discover Available Services**.

Example with Modbus:



Software configuration

Click on the text box to enter the **PIN code**

Example with Modbus



Enter the Bluetooth Modbus Adapter PIN Code (**6699** - see the VW3A8114 instructions sheet) or the Bluetooth Zelio 2 Adapter PIN Code (**6688**).

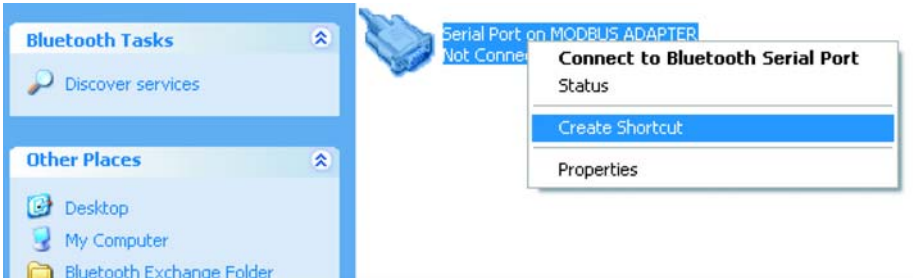
Example with Modbus



Software configuration

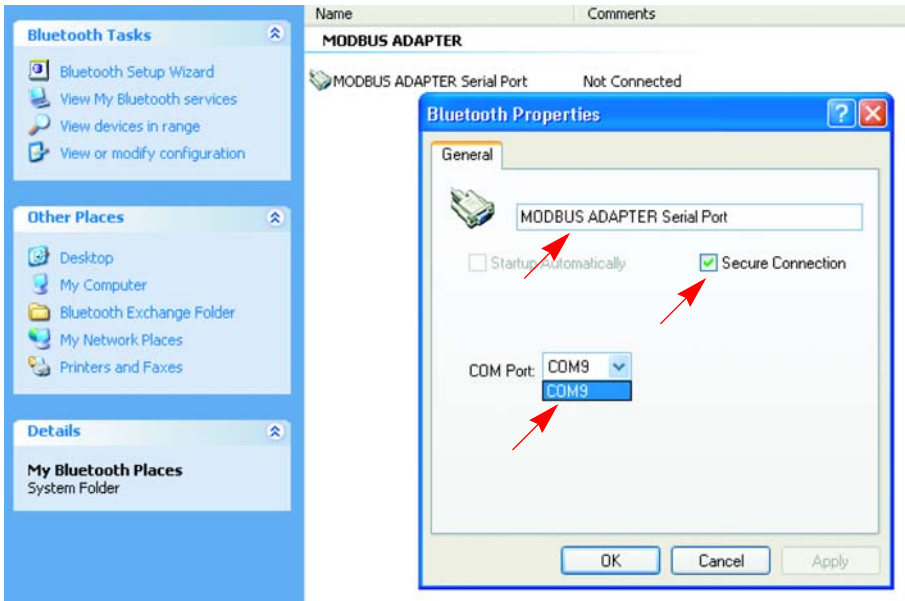
Right click to create a shortcut

Example with Modbus



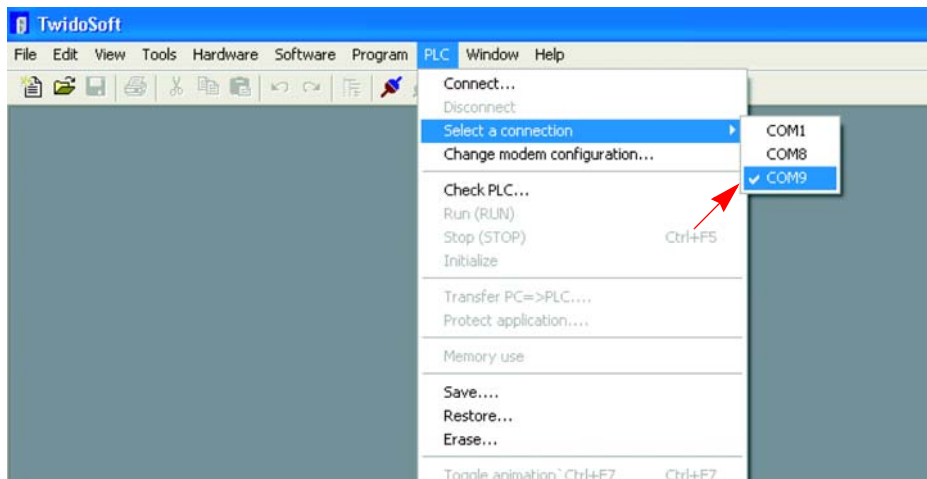
It is possible to rename the shortcut and to select the **COM Port** number that will be used the **Modbus** application or the **ZelioSoft 2** application.

Example with Modbus

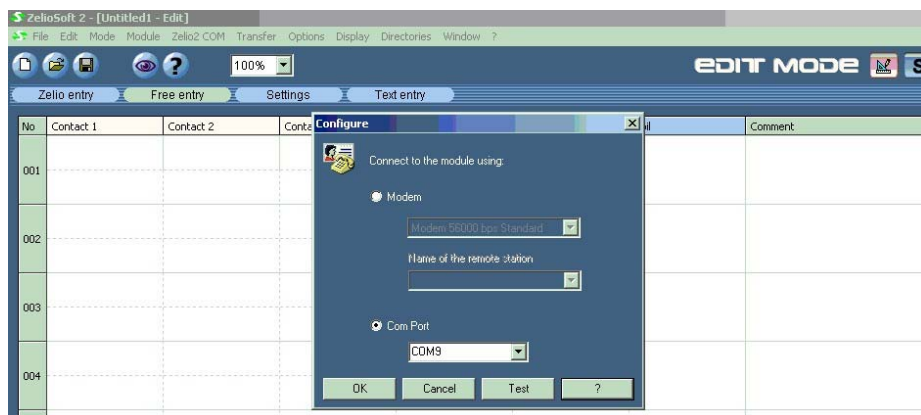


Software configuration

Select the previously created Bluetooth **COM Port** number when using the **Modbus** application




Select the previously created Bluetooth **COM Port** number when using the **ZelioSoft 2** application

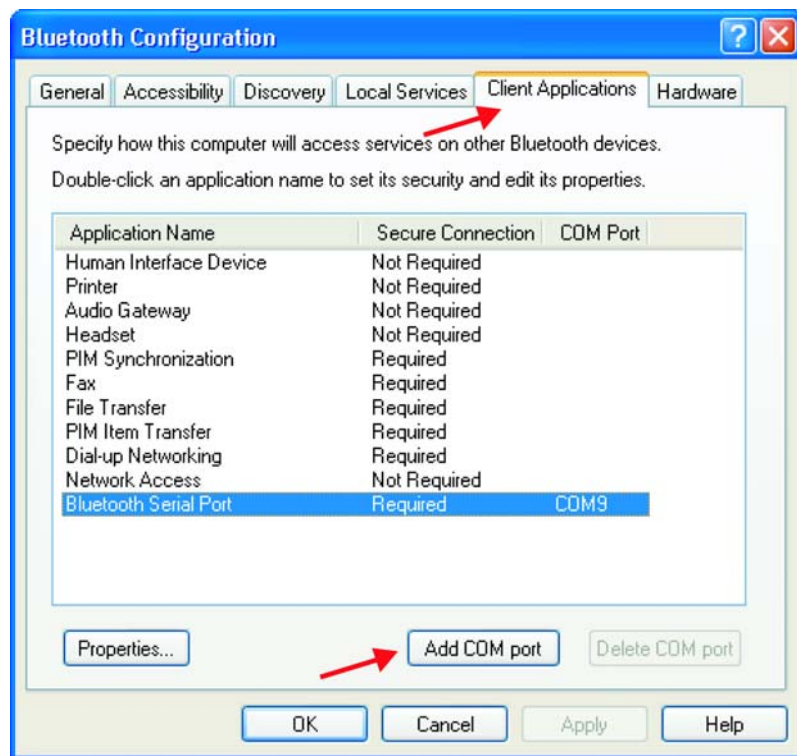


Remarks

If the virtual COM port number is not available from the client application, another Bluetooth serial port must be created in order to create the appropriate number :

Right click  in the task bar then :

Advanced configuration → Client Applications → Add COM port



Once the short cut is created, the Bluetooth connection may be automatically activated when application uses the COM port of short cut.

Remarks

It is also possible to manually open the bluetooth connection and then run the **Modbus** application or the **ZelioSoft 2** application on the activated Bluetooth virtual port

Example with Modbus

