

2.2 INNENBELEUCHTUNG/AUSSENBELEUCHTUNG EINES WOHNHAUSES

Leistungsbeschreibung:

Ein Hauseigentümer möchte sein Haus mit einer Anlage ausstatten, die in der Lage ist, die Beleuchtung eines Treppenhauses und eines Hauseingangs zu steuern.

Außenbeleuchtung: Der Schaltkreis wird jedes Jahr vom 1. Juni bis zum 1. Oktober und abends über einen Dämmerungsschalter aktiviert. Ein Sensor erkennt jegliche Bewegungen und schaltet die Außenbeleuchtung für 2 Minuten ein.

Innenbeleuchtung: Im Treppenhaus befinden sich zwei Drucktaster: einer im Eingangsbereich und der andere am oberen Treppenabsatz. Ihre Funktionsweise ist identisch.

÷ Die getimte Beleuchtung des Treppenhauses (30 Sekunden) wird durch eine kurze Betätigung der Taster ausgelöst. Die Zeitschaltung kann durch eine erneute Betätigung eines der beiden Schalter deaktiviert werden.

÷ Die Dauerbeleuchtung wird aktiviert, wenn der Schalter mindestens 2 Sekunden lang gedrückt wird. Sie wird durch einen kurzen Tastendruck unterbrochen.

Tabelle der Ein- und Ausgänge

<i>EINGÄNGE:</i>	<i>AUSGÄNGE:</i>
I1 Bewegungssensor	Q1 Außenbeleuchtung
I2 Dämmerungsschalter	Q4 Innenbeleuchtung
I3 Drucktaster	
I4 Drucktaster	

Erforderliches Modell:

Zelio Logic mit einem Taktgeber
Zum Beispiel **SR2 B121 BD** (24 VDC)

Beschreibung des Programms:

Die Programmierung kann auf zwei Ebenen erfolgen.

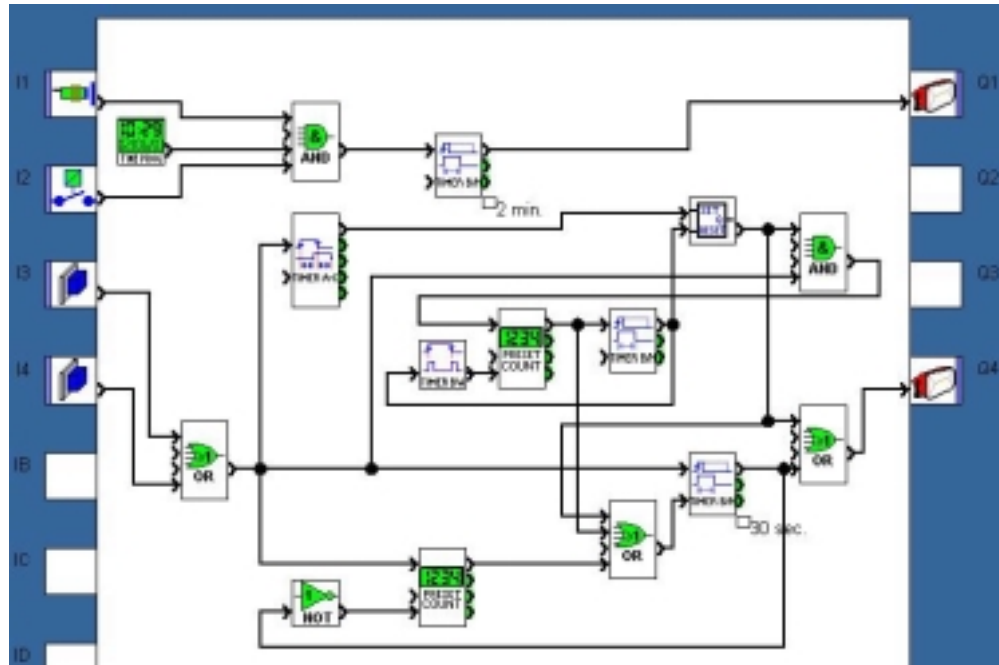
Ebene 1: Ein der Leistungsbeschreibung entsprechendes Programm.

Ebene 2: Verwendung der SFC/Grafcet-Funktionen

Vorteile der Applikation:

Es ist möglich, die Applikation mit sequentiellen Funktionen zu verarbeiten.

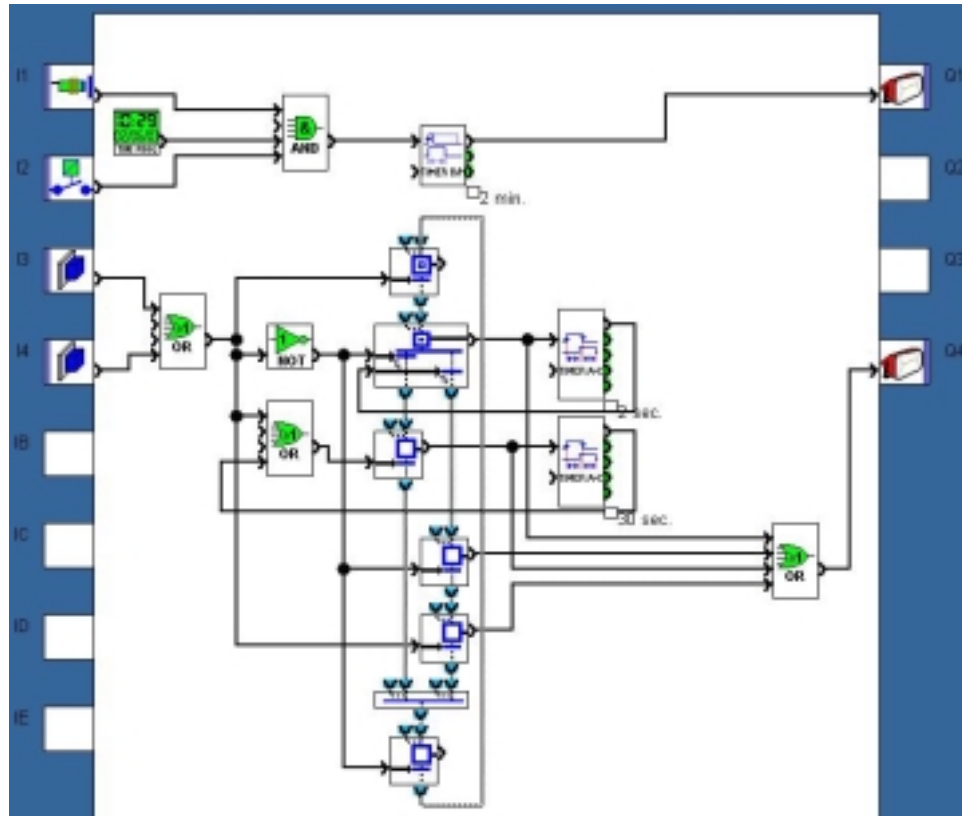
Logikschema - Ebene 1:



Klicken Sie auf nachfolgenden Link, um die Applikation aufzurufen:

[Innenbeleuchtung/Außenbeleuchtung eines Wohnhauses - Ebene 1](#)

Logikschema - Ebene 2 (SFC/Grafcet):



Klicken Sie auf nachfolgenden Link, um die Applikation aufzurufen:

[Innenbeleuchtung/Außenbeleuchtung eines Wohnhauses - Ebene 2 \(SFC-Grafcet\)](#)